

СТАТИСТИКА В КАРТИНКАХ

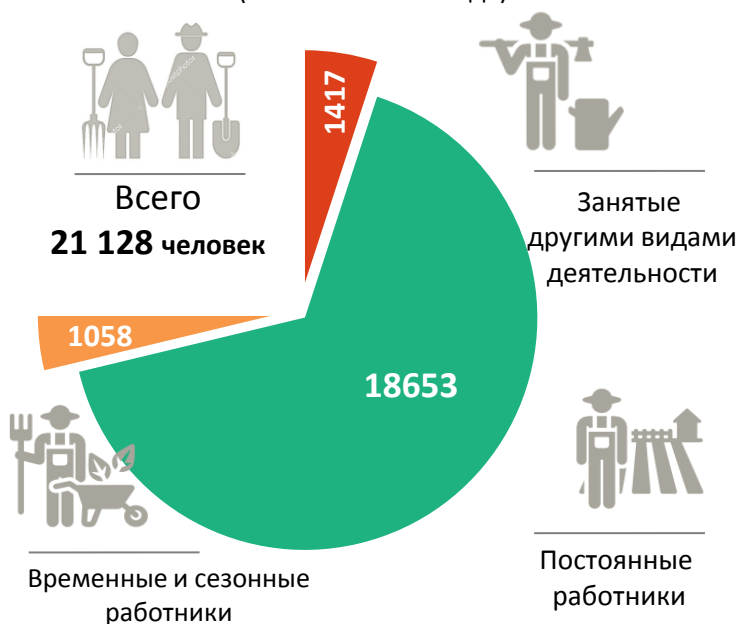
Выпуск № 10_2019(203)



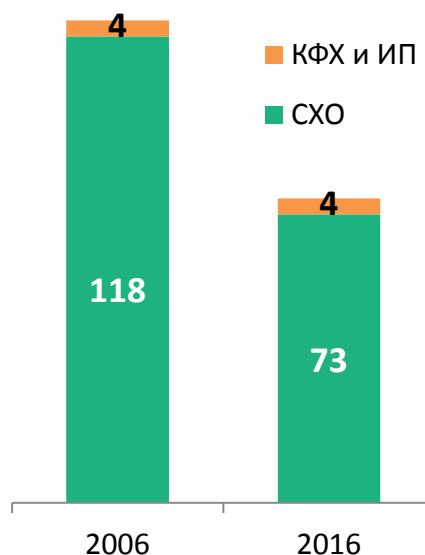
Характеристика трудовых ресурсов в Пермском крае

Итоги Всероссийских сельскохозяйственных переписей 2006, 2016 гг.

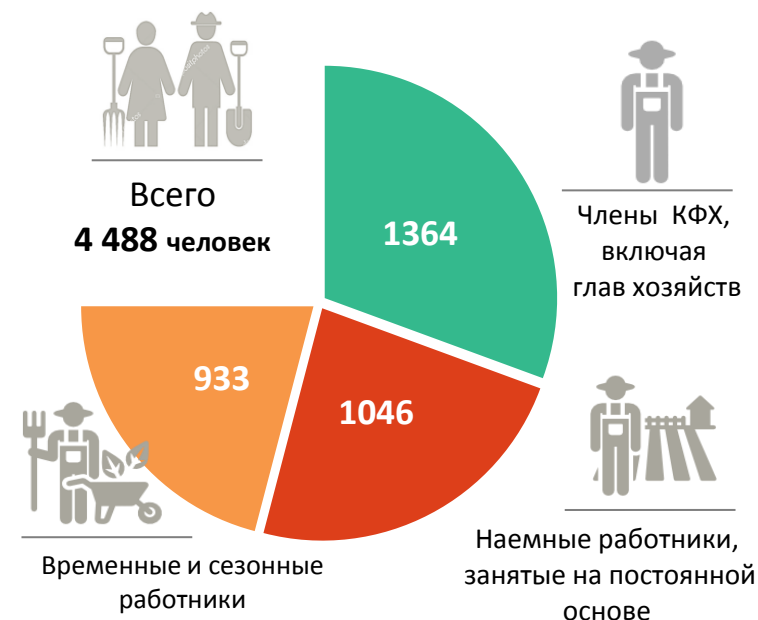
Численность работников
сельскохозяйственных организаций
(на 1 июля 2016 года)



Численность работников
в среднем на одну
организацию
(на 1 июля, человек)



Численность работников
КФХ и ИП
(на 1 июля 2016 года)



47 385 человек,
всего

45 230 человек,
постоянные работники

62 количество
объектов переписи

2006*

2 155 человек,
временные и сезонные
работники

СХО – сельскохозяйственные
организации
КФХ и ИП – крестьянские
(фермерские) хозяйства и
индивидуальные предприниматели

2 220 человек,
всего

972 человек, члены КФХ,
включая глав хозяйств

286 человек,
временные и
сезонные работники

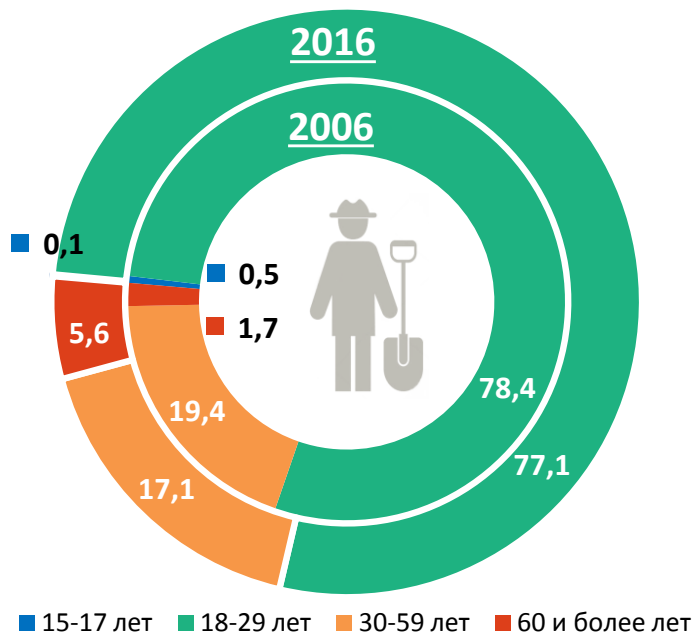
2006

636 человек,
наемные работники,
занятые на постоянной
основе

*В крупных и средних сельхозорганизациях, на 1 июля

Распределение постоянных работников сельскохозяйственных организаций

(на 1 июля; в процентах от общей численности постоянных работников)

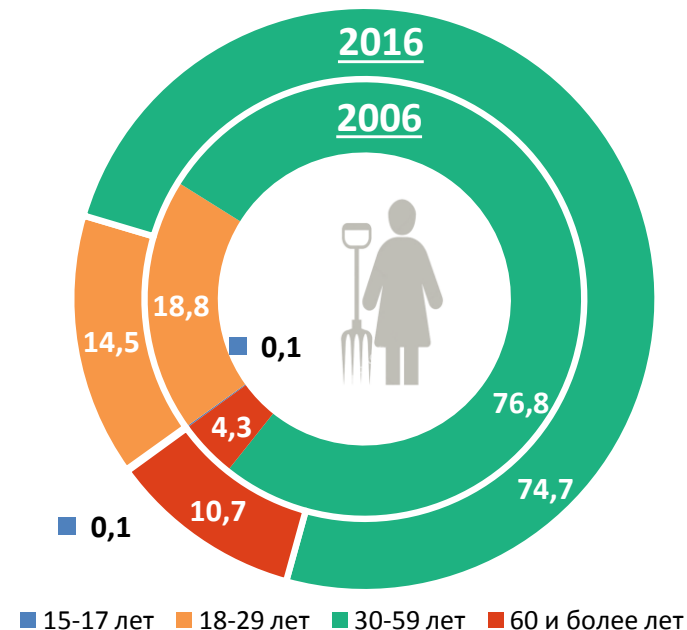


8,1% имели высшее образование

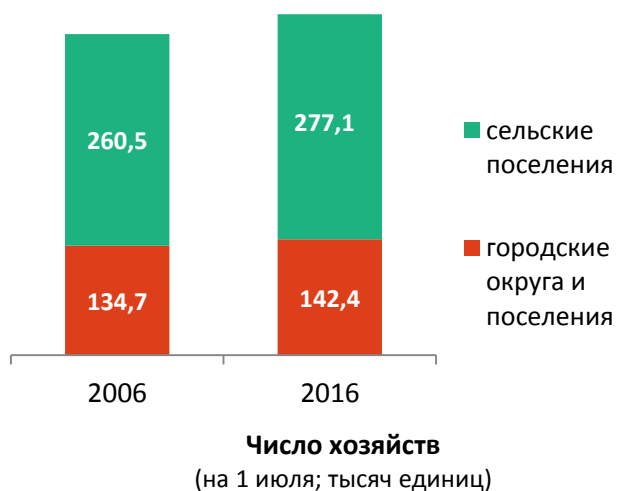
19,7% имели среднее профессиональное образование

75,4% мужчин на руководящей должности

46,8% руководителей имели стаж более 31 года



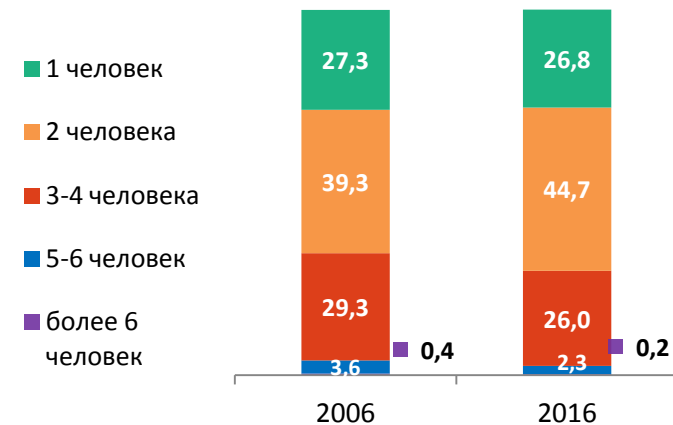
Личные подсобные и другие индивидуальные хозяйства граждан



70,6%* личные подсобные хозяйства граждан, имеющие участки для ИЖС

26,9%* хозяйства граждан, имеющие земельные участки (садовые, огородные, дачные и другие), не входящие в объединения

*в процентах к итогу



Распределение граждан по численности лиц, занятых выполнением сельскохозяйственных работ (на 1 июля; в процентах от общего числа хозяйств)